

SAINT-ÉTIENNE DU GRÈS
Porte des Alpilles



VILLE DE SAINT ÉTIENNE DU GRÈS

PLAN LOCAL D'URBANISME

Modification du PLU

3. ORIENTATIONS D'AMÉNAGEMENT ET DE PROGRAMMATION

OAP

Secteur du Marché

Localisation de l'OAP

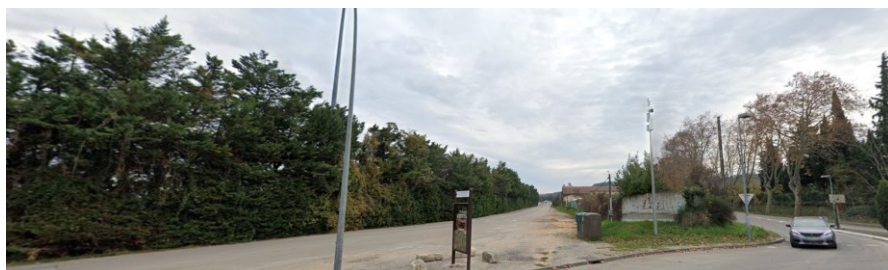
L'OAP du secteur du Marché est située en continuité directe des terrains du marché de semi-gros de la commune, au Nord du village. Ces terrains apparaissent cultivés en 2022.

Le site est en entrée du village, dans un environnement urbain dégradé constitué essentiellement d'infrastructures routières et de bâtiments techniques, ancienne cave vinicole, silos à grains de la coopérative céréalière. Il est par ailleurs masqué par une haute haie de conifères sur toute sa longueur. Son aménagement constitue une opportunité de requalifier l'entrée du village et de permettre l'extension du marché en plein essor.

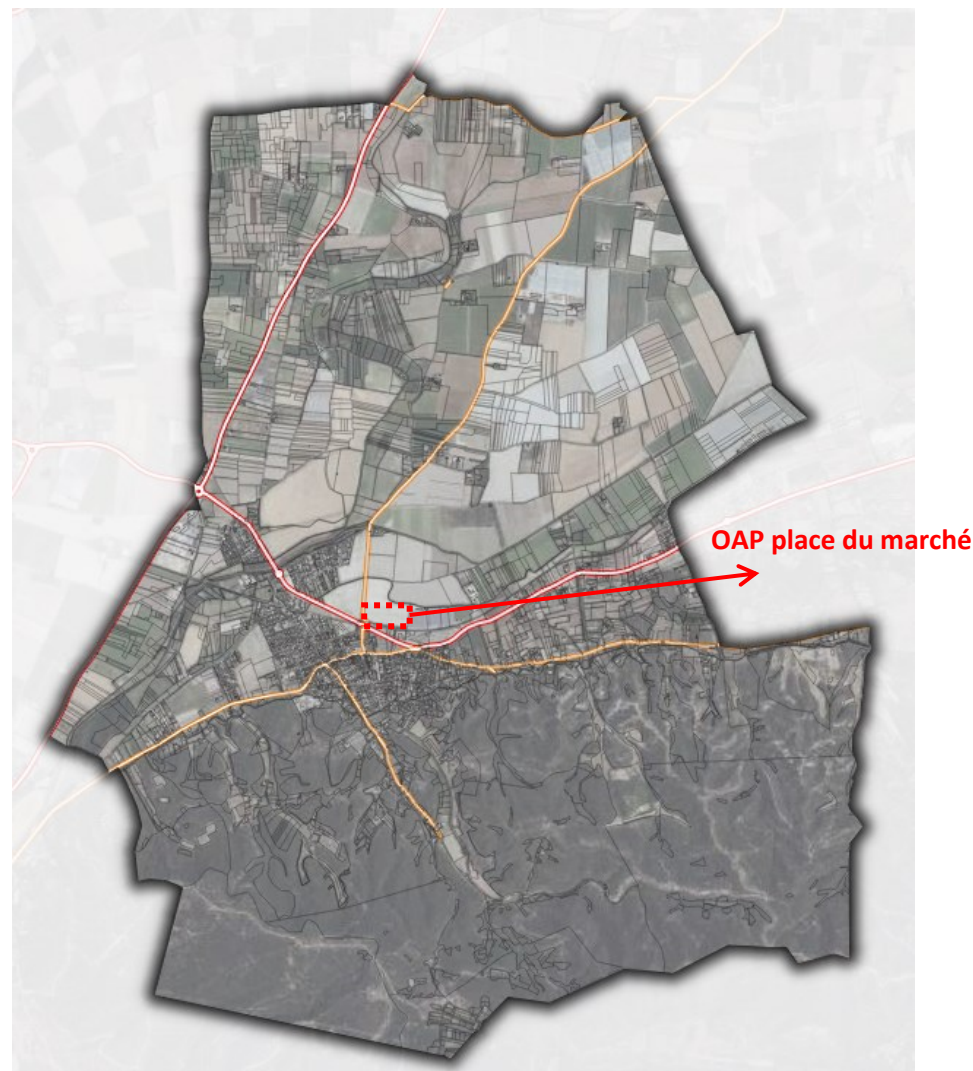
Le site depuis l'entrée du marché



Le site depuis le rond-point RD99/RD32



Localisation de l'OAP



Principes d'aménagement

La commune a plusieurs objectifs pour l'aménagement du secteur, aussi le projet devra :

- permettre la poursuite du développement du marché par des aménagements et locaux adaptés (équipements, stockage, frigos) ainsi que des services supplémentaires.
- préserver un accès réservé pour les services techniques qui se trouvent juste au Nord du marché.
- permettre un accès sécurisé au site depuis les RD32/RD99 et à chaque liaison/articulation des espaces.
- intégrer la réalisation d'un dispositif dédié à la gestion des eaux pluviales situé au Nord du site.
- permettre une meilleure insertion du site du marché dans le village, ce qui passera par :
 - la modification, remplacement ou déplacement de la haie de hauts conifères,
 - la création de masques végétaux sur les abords du site ou d'alignement pour ombrage (voie et stationnement),

- Un réaménagement qualitatif du rond-point RD32/RD99 et des espaces publics environnants afin de marquer l'entrée de ville.

Commune de Saint-Étienne-du-Grès


OAP 1 - Secteur du marché

Surface : 2,02 ha





SAINT-ÉTIENNE DU GRÈS
Porte des Alpilles



 Périmètre d'application de l'OAP


Accessibilité, modes doux et stationnement

 Carrefour à définir dans le cadre du projet


 Traitement des accès aux services techniques, au marché et leur sécurisation


Vocation et composition urbaine


Poursuite du développement du marché local en accueillant plus de professionnels par des aménagements et locaux adaptés et des services supplémentaires



Composition paysagère

 modification, remplacement ou déplacement de la haie de hauts conifères, création d'un masque végétal ou alignement pour ombrage

 Emplacements réservés masques végétaux

 Emplacement réservé à dimensionner dispositif eaux pluviales



Echelle : 1 / 5 000