



Téléphone : 04 94 23 93 00  
 Téléphone : 04 96 20 36 10  
 Société de Géomètres Experts  
 www.opsia.fr - contact@opsia.fr

Département des BOUCHES-DU-RHÔNE  
 Commune de SAINT-ETIENNE-DU-GRÉS  
 Avenue de Saint Rémy

**PLAN PARCELLAIRE**

Joint à un document d'Arpentage

Opération  
**DIVISION DES PARCELLES A 2547, A 2549 ET A 413**  
**SERVICE DEPARTEMENTAL D'INCENDIE ET DE SECOURS DES BOUCHES-DU-RHÔNE**

ECHELLE 1/200

MAÎTRE D'OUVRAGE

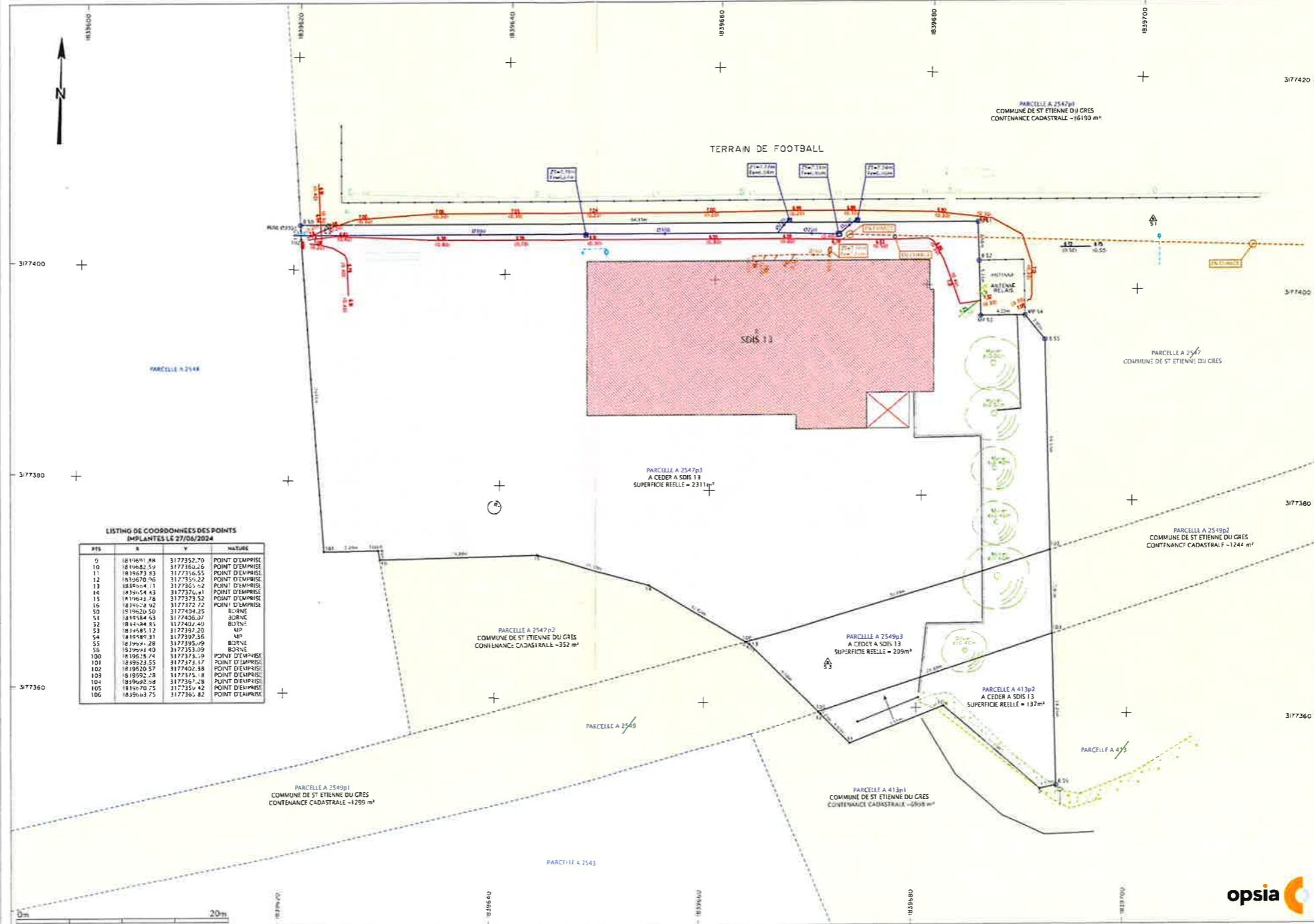
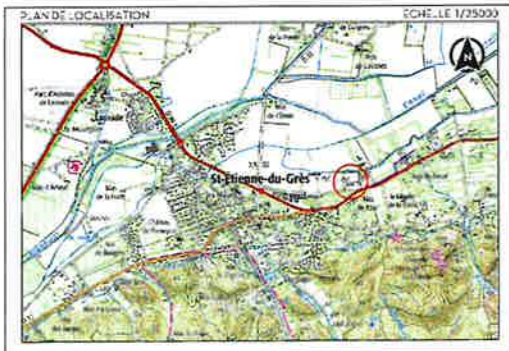


SERVICE DEPARTEMENTAL  
 D'INCENDIE ET DE SECOURS  
 DES BOUCHES-DU-RHÔNE  
 1 Avenue Sabaudran  
 ZI de la Delorme  
 CS70271  
 13326 MARSEILLE CEDEX 15

REFERENCES TECHNIQUES ADMINISTRATIVES ET SUJVI

INDICE	MODIFICATIONS	DATE
1	EDITION ORIGINALE	19/07/24

REDACTEUR	VERIFICATEUR	APPROBATEUR
F. ABRAN	F. CHATILLON	F. HOSPITAL



LISTING DE COORDONNEES DES POINTS IMPLANTES LE 27/06/2024

PTS	X	Y	NATURE
0	181961.88	317752.70	POINT D'EMPRISE
10	181962.59	317752.26	POINT D'EMPRISE
11	181967.93	317755.55	POINT D'EMPRISE
12	181970.76	317759.22	POINT D'EMPRISE
13	181964.11	317761.42	POINT D'EMPRISE
14	181964.43	317756.41	POINT D'EMPRISE
15	181964.78	317773.52	POINT D'EMPRISE
16	181962.92	317757.22	POINT D'EMPRISE
50	181962.50	317749.25	BORNE
51	181964.93	317749.07	BORNE
52	181964.85	317749.40	BUTANT
53	181965.12	317739.20	MP
54	181965.31	317739.36	MP
55	181964.28	317739.09	BORNE
56	181964.40	317735.09	BORNE
100	181962.74	317737.09	POINT D'EMPRISE
101	181962.55	317745.47	POINT D'EMPRISE
102	181962.57	317742.88	POINT D'EMPRISE
103	181962.18	317735.18	POINT D'EMPRISE
104	181962.08	317735.28	POINT D'EMPRISE
105	181962.75	317735.42	POINT D'EMPRISE
106	181964.75	317736.82	POINT D'EMPRISE

**ETAT PARCELLAIRE**

EXTRAIT DU PLAN CADASTRAL SECTION A

DOCUMENT D'ARPEMENTAGE N° DU : TAIRFAU RECAPITULATIF DES SUPERFICIES

SECTION	REPERE	SITUATION CADASTRALE INITIALE	PROPRIETAIRE	CONTENANCE	SECTION	NUMERO	SITUATION
A	2547	COMMUNE DE SAINT-ETIENNE DU GRÉS		18553 m <sup>2</sup>	A	2547a1	COMMUNE DE SAINT-ETIENNE DU GRÉS
A	2549	COMMUNE DE SAINT-ETIENNE DU GRÉS		2752 m <sup>2</sup>	A	2549a1 2549a2 2549a3	COMMUNE DE SAINT-ETIENNE DU GRÉS
A	413	COMMUNE DE SAINT-ETIENNE DU GRÉS		7125 m <sup>2</sup>	A	413a1	COMMUNE DE SAINT-ETIENNE DU GRÉS

**LEGENDE :**

- BORDO ROUTE, CAI, VEAU C
- ANNEAU REGULATION PAVILLON
- CLOTURE RESEAU POSTAL
- BUTANT TUB. 100/200
- APPUI-VANT'S RESEAU
- BORNE BERNIÈRE ADAPTEE
- AS 200
- LEGENDE RESEAUX HUMIDES :
- Canalisation EP domotique 100
- Aliboue d'effluent
- Aliboue M d'eau
- Desseu. E1 non mesuré : la position est incertaine et l'origine d'ap.
- Desseu. A-B-D classe C non mesuré : la position est incertaine et l'origine d'ap.
- Desseu. arrosage classe A - point côté de la génératrice supérieur
- LEGENDE RESEAUX SECS :
- Desseu. BT classe A - point côté de la génératrice supérieur
- Desseu. BT classe C non mesuré : la position est incertaine et l'origine d'ap.
- VALEUR DU DOCUMENT :
- DE COORDONNEES : LES COORDONNEES D'ANCIENS POINTS SONT EN VIGNEUR DANS LE PLAN D'ETAT DES LIGNES ETABLES SEULMENT LE 27/06/2024
- ETAT DES LIGNES : PLAN D'ETAT DES LIGNES ETABLES SEULMENT LE 27/06/2024
- VALOR DES LIGNES : LES LIMITES PROPRIETAIRES SONT EN VIGNEUR DANS LE PLAN D'ETAT DES LIGNES ETABLES SEULMENT LE 27/06/2024